

IMA HALL

◆照明基本料：27,500円（照明基本料には下記のa.b.cを含みます）

- a.常設作業灯及び常設客電の使用。
- b.音響反射板使用時の天井照明の使用。
- c.オプション機材を除く、スポットライト30台。
 ※ 反響版使用時でステージの全体明かりのみの時は22,000円に減額。
 ※ 作業灯のみの使用は無料。

基本料に含まれるスポットライト30台を超えた場合は、追加機材として加算されますが、照明基本料と、オプション機材以外の追加機材分の料金を合算した『基本機材使用料』の上限は1日あたり88,000円とし、超過分はご請求いたしません。

(基本料に含まれるスポットライト30台+追加スポットライト55台の計85台を超えた分を割引)

オプション機材は、上記『基本機材使用料』とは別途に既定の料金が加算されます。

照明移動機材

2023.09.1更新

器具名	メーカー	型番/仕様	台数	料金(1台)	備考
平凸レンズスポットライト	丸茂	LED 凸レンズスポット LSC-805-WW	19	¥1,100	1kwタイプ(SS用8台含む)、115W
フレネルレンズスポットライト	丸茂	LED フレネルスポット LSF-805-WW	10	¥1,100	1kwタイプ、115W
エリプソイダルスポットライト	ETC	Source Four LEDシリーズ2 Lustr	8	¥1,100	アイリス×4(各種モードあり)、172W
レンズチューブ	ETC	26°	4	¥0	
		36°	8	¥0	
		50°	4	¥0	
ローアホリゾンライト	ETC	LED Color Source CYC	8	¥1,100	RGB3chモード(RGBI-L7ch)、134W
丸台スタンド	丸茂	SM2	20	¥0	H935~1650mm
三又2段スタンド	丸茂	ST2	4	¥0	H900~1650mm
三脚2段スタンド	丸茂	SK2-k2	4	¥0	H1300~2070mm
平置きベース	丸茂	SHB-10	30	¥0	
ハンガー	丸茂	HAS2	60	¥0	
自在ハンガー	東芝	HL-3	10	¥0	
二連アーム	丸茂	AMT2	6	¥0	
バンドア	丸茂	8インチ	10	¥0	
操作棒	東芝	3段7m	2	¥0	
移動型調光器(ポータブルディマー)	丸茂	C型20A×3回路 ※MAX3kw	4	¥0	3ch固定アドレス設定(121~132)

オプション機材

器具名	メーカー	型番/仕様	台数	料金(1台)	備考
パーライト	伊東洋行	LED Quad PAR	12	¥1,100	RGBW 4in1(4/6/7ch)、160w
ムービングライト	ACME	CM-300ZRII	8	¥1,100	ウォッシュタイプ(14/26/30ch)、290W
センターピンスポット	USHIO	XPS-1004SR/e	2	¥2,200	
ミラーボール	丸茂	吊型 450mm DMX制御タイプ	1	¥1,100	
スモークマシン	ANTARI	F-4/FAZER	1	¥2,200	水性タイプ、FAN内蔵、FOGリキッド込み
移動操作卓	ETC	Color Source コンソール 40 ・40フェーダー、80デバースコントロール ・1キューリスト(最大999キュー) ・400プレイバック(40×10ページ) ・DMX OUT(RDM)ポート×1 ・7型マルチタッチスクリーン	1	¥2,200	下手袖・客席後方に設置可

ケーブル類

種類	数量	種類	数量	種類	数量
C型20A-C型20A 1m	20	C型30A-C型30A 3m	20	C型20A-C型20A 4chマルチ 10m	2
C型20A-C型20A 2m	30	C型30A-C型30A 5m	20	C型30A-C型30A 4chマルチ 10m	2
C型20A-C型20A 3m	15	C型30A-C型30A 10m	10	パワコン-パワコン 2m	8
C型20A-C型20A 5m	20	C型30A-C型30A二又分岐 1m	20	パワコン-パワコン 3m	10
C型20A-C型20A 10m	10	C型30A-C型20A変換 2m	30	DMX 5pin 2m	80
C型20A-C型20A 15m	4	C型30A-C型20A二又分岐 1m	20	DMX 5pin 3m	40
C型20A-C型20A二又分岐 1m	40	C型30A-C型20A三又分岐 1m	4	DMX 5pin 5m	10
C型20A-C型20A三又分岐 1m	10	C型30A-平行15A(プレーカー付)1m	5	DMX 5pin 10m	10
C型30A-C型30A 1m	30	C型30A-平行15A4口BOX(ヒューズ付)	4	※その他変換ケーブルはございません。	

※機材一覧は予告なく変更することがありますので現状はお問い合わせください。

ホールで演出照明を受ける場合、内容によっては増員人件費、プランニング料が発生する場合がございます。

詳しくはホール事務室までお問合せください。TEL 03-3976-1413

※料金表記はすべて税込み(10%)価格です。

■外部照明会社様へのお願い

- ・仕込み図は1週間前までに必ずご提出のうえ、ホール担当者とは打合せください。TEL 03-3976-1413/FAX 03-3976-2032(ホール事務)
- ・特電を使用する際は計画表(図面)を添付ください。またカムロック端子を使う場合、必ずカットアウト(遮断器)を入れてください。
- ・作業は安全のためヘルメットの着用を推奨しております。またポータルブリッジ等の高所作業はヘルメット及びフルハーネスを着用ください。
- ・ホールに貸出用のヘルメット及びフルハーネスはございません。
- ・持ち込み機材の搬入は地下搬入口より、ホール専用エレベーターをご利用ください。
- ・撤収の際は必ず原状復帰をお願いします。

IMA HALL

照明設備

2023.09.1更新

名称	仕様	備考
プロセミアムサスペンション(電動) (ポータルブリッジ)	・C型20A×8 調光回路24口(内2回路は直回路に切替え可)※各MAX3kw ・直回路(C型30A×1・平行×2※MAX3kw)×2系統 ・DMX OUT×2系統 ・折り畳み式バトン(1.2m)×9分割※上手側は吊り込み不可	常設スポット(70w) ・LEDフラッドライト(丸茂LEF2-2M-WW)×8 ※作業灯 ※ポータルブリッジ機構に設置(バトン吊込に干渉します)
第1サスペンション(電動) L=12.6m	・C型20A×8 調光回路24口(内2回路は直回路に切替え可)※各MAX3kw ・直回路(C型30A×1・平行×2※MAX3kw)×2系統 ・DMX OUT×2系統	常設スポット(1kwタイプ115w) ・LED 凸レンズスポット(丸茂LSC-805-WW)×11 ・LED フレネルスポット(丸茂LSF-805-WW)×12
第2サスペンション(電動) L=12.6m	・C型20A×8 調光回路24口(内2回路は直回路に切替え可)※各MAX3kw ・直回路(C型30A×1・平行×2※MAX3kw)×2系統 ・DMX OUT×2系統	常設スポット(1kwタイプ115w) ・LED 凸レンズスポット(丸茂LSC-805-WW)×11 ・LED フレネルスポット(丸茂LSF-805-WW)×12
第3サスペンション(電動) L=12.6m	・C型20A×8 調光回路24口(内2回路は直回路に切替え可)※各MAX3kw ・直回路(C型30A×1・平行×2※MAX3kw)×2系統 ・DMX OUT×2系統	常設スポット(1kwタイプ115w) ・LED 凸レンズスポット(丸茂LSC-805-WW)×8 ・LED フレネルスポット(丸茂LSF-805-WW)×12
第1ボーダー(電動) L=12.6m	・直回路(C型30A・C型20A×2※MAX3kw)×4系統 ・DMX OUT×2系統 ・調光回路及び平行口はありません	常設スポット ・LED フレネルスポット(丸茂LSF-805-WW)×4 ・LED 凸レンズスポット(丸茂LSC-805-WW)×3 ・LEDフラッドライト(丸茂LEF2-2M-WW)×4 ※作業灯
第2ボーダー(電動) L=12.6m	・直回路(C型30A・C型20A×2※MAX3kw)×4系統 ・DMX OUT×2系統 ・調光回路及び平行口はありません	常設スポット(70w) ・LED フラッドライト(丸茂LEF2-2M-WW)×4 ・スクリーン共吊り
アッパーホリゾント	・直回路 C型20A×1系統 ・DMX OUT×1系統 ・RGB 3色	常設スポット ・LED ホリゾントライト(ETC ColorSourceCYC)×7 ※3chモード
第1客席ライトバトン(電動) L=11.4m	・直回路 C型20A×4系統,(C型30A・平行×2※MAX3kw)×2系統 ・DMXOUT×2系統 ・調光回路はありません	高さによりシーリングの照射に干渉あり 客席上部に収納 ※最大吊り荷重400kg
第2客席ライトバトン(電動) L=12.6m	・直回路 C型20A×4系統,(C型30A・平行×2※MAX3kw)×2系統 ・DMXOUT×2系統 ・調光回路はありません	客席上部に収納 ※最大吊り荷重200kg
第3客席ライトバトン(電動) L=9m	・直回路 C型20A×4系統,(C型30A・平行×2※MAX3kw)×2系統 ・DMXOUT×2系統 ・調光回路はありません	客席上部に収納 ※最大吊り荷重400kg
フロントサイド (上下共通)	・直回路 C型20A×2系統、C型30A×1系統 ・DMX OUT×1系統 ・調光回路はありません	常設スポット ・LED 凸レンズスポット(丸茂LSC-805-WW)×15 ※内側の3台は舞台に向けられません
シーリング	・直回路 C型20A×4系統、C型30A×2系統 ・DMX OUT×2系統 ・調光回路はありません	常設スポット ・LED 凸レンズスポット(丸茂LSC-810-WW)×24
フロアコンセント	・上下FC1~8 C型30A及びLH上下1~2 C型30A(直/調切替え可) ・直回路 上直FC1~6・下直FC7~12 C型30A ・直回路 FOOT C型20A×3口 ※1系統	
ギャラリーコンセント	・直回路 C型30A2口 上下×各1系統	スイッチ式 ※袖明かりで使用
入出力コンセント	・上手袖 パワコン×1、DMX OUT×2 ・下手袖 パワコン×1、DMX IN×1・OUT×2 ・舞台奥 直C型20A×1系統2口、DMX OUT×2 ・客席後方 平行×1系統2口、DMX IN×2、イーサコン×1	
センターピンスポット	・1kwクセノンピン×2	・USHIO XPS-1004SR/e
天井反響板ライト	・LEDダウンライト	プロサスを除くサスの併用不可
客席ダウンライト	・LEDダウンライト横6列	列ごとに分割可
特別電源盤 (上下共通)	単相三線100A(20KVA) ・カムロック端子(アース付き) ・C型30A×4、D型20A×2、平行×2	※特電を使用する場合は予め計画表(図面等)を提出ください。
調光卓 (据置型)	丸茂電機 プリティナー-M ・フェーダー数 :60本×3段(180本×1段) ・制御 :1024チャンネル(2ユニバース) ・記憶 :1000シーン ・サブマスター :30本×99ページ ・チェイス :99パターン×99ステップ	・JAScii対応(SDカード) ・LED制御機能 ・パート機能 ・外部卓パッチ機能
制御信号パッチ盤	・DMX 8ch ミキサー×1(4ch×2モード切替) ・DMX 8ch スプリッター×4 ・Luminex Ethernet-DMX 4 Node MkII×1	調光室設置

不明な点は照明担当までお問い合わせください。

IMA HALL

DMXアドレス対応表

2021.4更新

調光回路名称	DMX
FC上 1 ※	1
FC上 2 ※	2
FC上 3 ※	3
FC上 4 ※	4
FC上 5 ※	5
FC上 6 ※	6
FC上 7 ※	7
FC上 8 ※	8
FC下 1 ※	9
FC下 2 ※	10
FC下 3 ※	11
FC下 4 ※	12
FC下 5 ※	13
FC下 6 ※	14
FC下 7 ※	15
FC下 8 ※	16
LH上 1 ※	17
LH上 2 ※	18
LH下 1 ※	19
LH下 2 ※	20
PS 1 ※	21
PS 2	22
PS 3	23
PS 4	24
PS 5 ※	25
PS 6	26
PS 7	27
PS 8	28
1S 1 ※	29
1S 2	30
1S 3	31
1S 4	32
1S 5 ※	33
1S 6	34
1S 7	35
1S 8	36
2S 1 ※	37
2S 2	38
2S 3	39
2S 4	40
2S 5 ※	41
2S 6	42
2S 7	43
2S 8	44
3S 1 ※	45
3S 2	46
3S 3	47
3S 4	48
3S 5 ※	49
3S 6	50
3S 7	51
3S 8	52

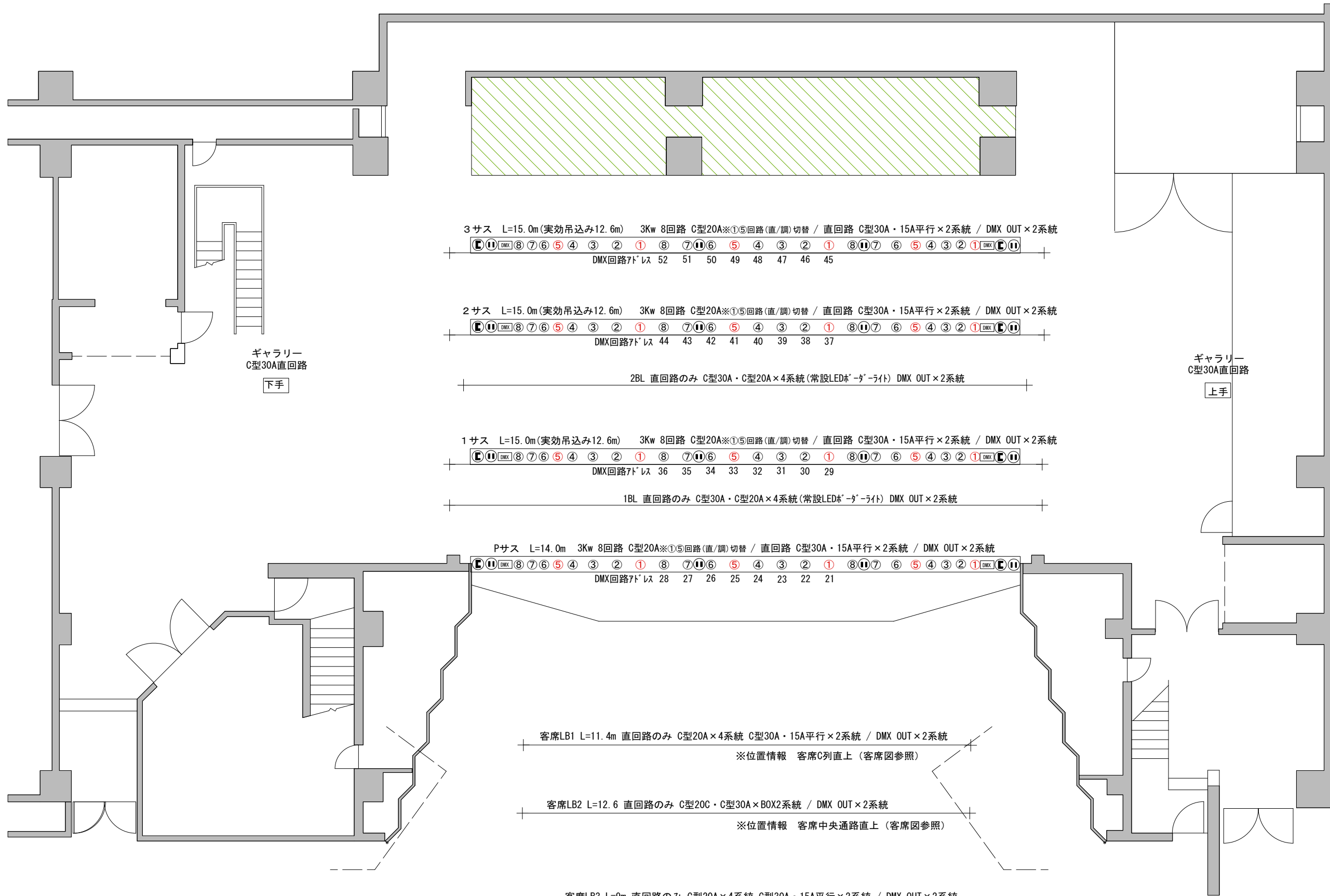
※直/調切替回路

機器名称	DMX
PB	53
1BL	54
2BL	55
2BL(予備)	56
1S凸下1	57
1S凸下2	58
1Sフレネル下	59
1Sフレネル中	60
1Sフレネル上	61
1S凸センター	62
1S凸上1	63
1S凸上2	64
2S凸下1	65
2S凸下2	66
2Sフレネル下	67
2Sフレネル中	68
2Sフレネル上	69
2S凸上1	70
2S凸上2	71
3S凸下1	72
3S凸下2	73
3Sフレネル下	74
3Sフレネル中	75
3Sフレネル上	76
3S凸上1	77
3S凸上2	78
UH R	79
UH G	80
UH B	81
LH R	82
LH G	83
LH B	84
FR上 1上	85
FR上 2中	86
FR上 3下	87
FR上 4縦	88
FR上 5客	89
FR下 1上	90
FR下 2中	91
FR下 3下	92
FR下 4縦	93
FR下 5客	94
CL 1	95
CL 2	96
CL 3	97
CL 4	98
CL 5	99
CL 6	100
CL 7	101
CL 8	102
CL 9	103
CL 10	104
CL 11	105
CL 12	106

※機材設定アドレス

機器名称	DMX
天反 1	107
天反 2	108
天反 3	109
天反 4	110
客席 1列	111
客席 2列	112
客席 3列	113
客席 4列	114
客席 5列	115
客席 軒下	116
PS凸1	117
PS凸2	118
PS凸3	119
PS凸4	120
調光器1-1	121
調光器1-2	122
調光器1-3	123
調光器2-1	124
調光器2-2	125
調光器2-3	126
調光器3-1	127
調光器3-2	128
調光器3-3	129
調光器4-1	130
調光器4-2	131
調光器4-3	132
1Bフレネル	133
1B凸下	134
1B凸中	135
1B凸上	136
空き	137
空き	138
空き	139
空き	140
空き	141
空き	142
空き	143
空き	144
空き	145
空き	146
空き	147
空き	148
空き	149
空き	150

※機材設定アドレス



3 サス L=15.0m (実効吊込み12.6m) 3Kw 8回路 C型20A※①⑤回路(直/調)切替 / 直回路 C型30A・15A平行×2系統 / DMX OUT×2系統
 DMX回路7'レ 52 51 50 49 48 47 46 45

2 サス L=15.0m (実効吊込み12.6m) 3Kw 8回路 C型20A※①⑤回路(直/調)切替 / 直回路 C型30A・15A平行×2系統 / DMX OUT×2系統
 DMX回路7'レ 44 43 42 41 40 39 38 37

2BL 直回路のみ C型30A・C型20A×4系統(常設LEDホ-ガ-ライト) DMX OUT×2系統

1 サス L=15.0m (実効吊込み12.6m) 3Kw 8回路 C型20A※①⑤回路(直/調)切替 / 直回路 C型30A・15A平行×2系統 / DMX OUT×2系統
 DMX回路7'レ 36 35 34 33 32 31 30 29

1BL 直回路のみ C型30A・C型20A×4系統(常設LEDホ-ガ-ライト) DMX OUT×2系統

Pサス L=14.0m 3Kw 8回路 C型20A※①⑤回路(直/調)切替 / 直回路 C型30A・15A平行×2系統 / DMX OUT×2系統
 DMX回路7'レ 28 27 26 25 24 23 22 21

客席LB1 L=11.4m 直回路のみ C型20A×4系統 C型30A・15A平行×2系統 / DMX OUT×2系統
 ※位置情報 客席C列直上(客席図参照)

客席LB2 L=12.6 直回路のみ C型20C・C型30A×BOX2系統 / DMX OUT×2系統
 ※位置情報 客席中央通路直上(客席図参照)

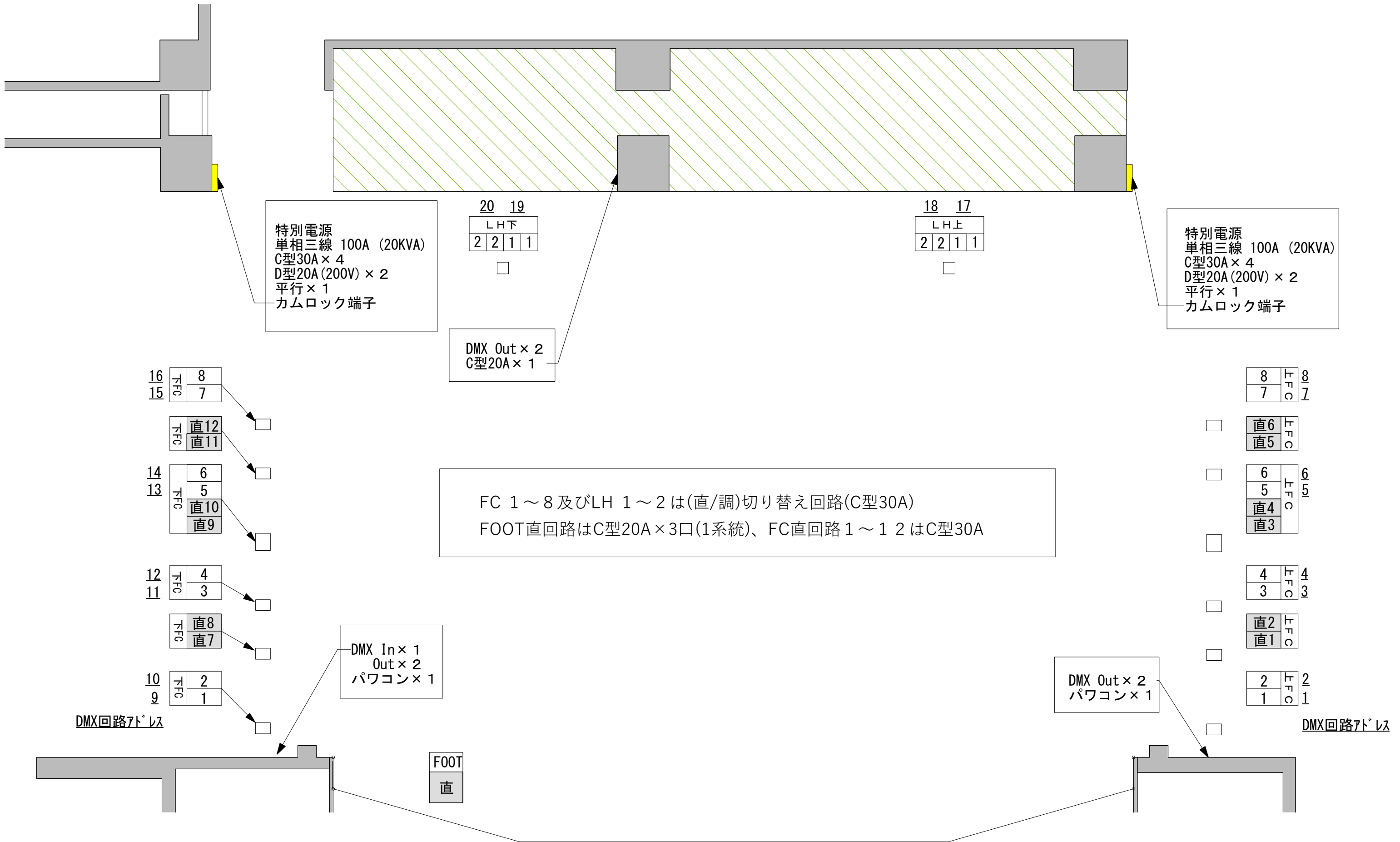
客席LB3 L=9m 直回路のみ C型20A×4系統 C型30A・15A平行×2系統 / DMX OUT×2系統
 ※位置情報 客席N列直上(客席図参照)

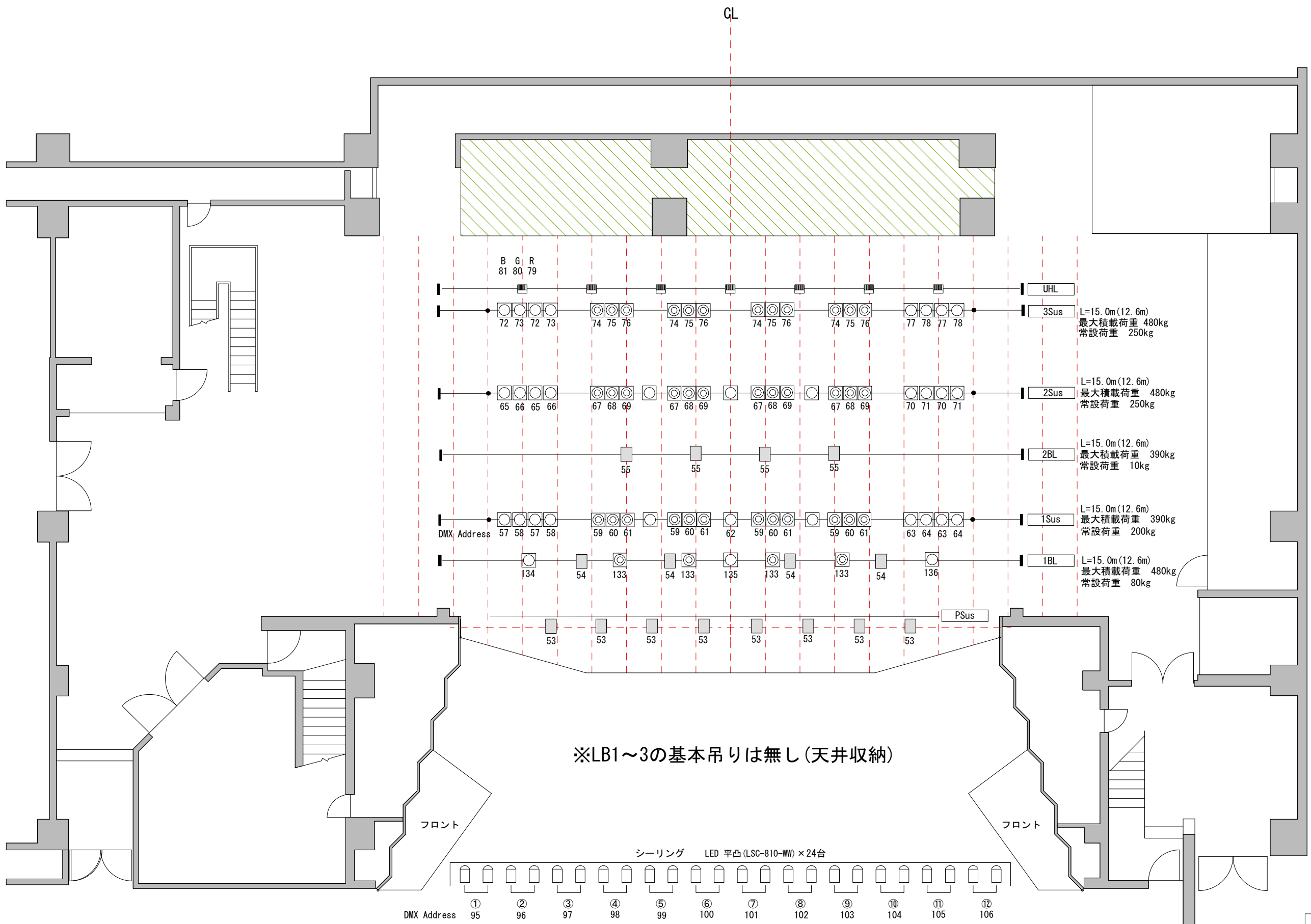
シーリング 直回路のみ C型20A×5系統(常設LEDスポット) C型30A・15A平行×2系統 DMX OUT×2系統

フロント 直回路のみ
 C型20A×2系統(常設LEDスポット)
 C型30A・15A平行×1系統
 DMX OUT×1系統

ギャラリー
 C型30A直回路
 下手

ギャラリー
 C型30A直回路
 上手

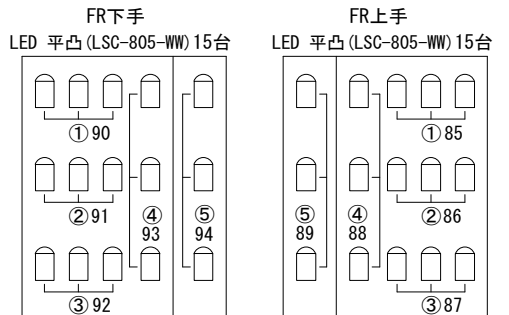




※LB1~3の基本吊りは無し(天井収納)

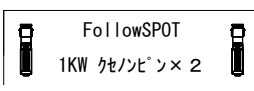
- 凡例
- LED 平凸 (LSC-805-WW)
 - ⊗ LED フレネル (LSF-805-WW)
 - LED UL (ColorSourceCYC)
 - LED BL (LEF-2M-WW)

■フロントサイドスポット構成図



照明基本仕込み 特記事項	
UH	LED RGB (3chモード) ColorSourceCYC 8台
LH	LED RGB (3chモード) ColorSourceCYC 8台
PSus	照明は緞帳より客席側の吊り位置になります。
FR⑤	灯体客席向き

※基本吊りは変更している場合もありますので現状をご確認ください。



IMA HALL

◆照明基本料：27,500円（照明基本料には下記のa.b.cを含みます）

- a.常設作業灯及び常設客電の使用。
- b.音響反射板使用時の天井照明の使用。
- c.オプション機材を除く、スポットライト30台。
 ※音響反射板使用時でステージの全体明かりのみの時は22,000円に減額。
 ※作業灯のみの使用は無料。

基本料に含まれるスポットライト30台を超えた場合は、追加機材として加算されますが、照明基本料と、オプション機材以外の追加機材分の料金を合算した『基本機材使用料』の上限は1日あたり88,000円とし、超過分はご請求いたしません。

（基本料に含まれるスポットライト30台+追加スポットライト55台の計85台を超えた分を割引）

オプション機材は、上記『基本機材使用料』とは別途に既定の料金が加算されます。

照明移動機材

2023.09.1更新

器具名	メーカー	型番/仕様	台数	料金(1台)	備考
平凸レンズスポットライト	丸茂	LED 凸レンズスポット LSC-805-WW	19	¥1,100	1kwタイプ(SS用8台含む)、115W
フレネルレンズスポットライト	丸茂	LED フレネルスポット LSF-805-WW	10	¥1,100	1kwタイプ、115W
エリプソイドスポットライト	ETC	Source Four LEDシリーズ2 Lustr	8	¥1,100	アイリス×4(各種モードあり)、172W
レンズチューブ	ETC	26°	4	¥0	
		36°	8	¥0	
		50°	4	¥0	
ローアホリゾンライト	ETC	LED Color Source CYC	8	¥1,100	RGB3chモード(RGBI-L7ch)、134W
丸台スタンド	丸茂	SM2	20	¥0	H935~1650mm
三又2段スタンド	丸茂	ST2	4	¥0	H900~1650mm
三脚2段スタンド	丸茂	SK2-k2	4	¥0	H1300~2070mm
平置きベース	丸茂	SHB-10	30	¥0	
ハンガー	丸茂	HAS2	60	¥0	
自在ハンガー	東芝	HL-3	10	¥0	
二連アーム	丸茂	AMT2	6	¥0	
バンドア	丸茂	8インチ	10	¥0	
操作棒	東芝	3段7m	2	¥0	
移動型調光器(ポータブルディマー)	丸茂	C型20A×3回路 ※MAX3kw	4	¥0	3ch固定アドレス設定(121~132)

オプション機材

器具名	メーカー	型番/仕様	台数	料金(1台)	備考
パーライト	伊東洋行	LED Quad PAR	12	¥1,100	RGBW 4in1(4/6/7ch)、160w
ムービングライト	ACME	CM-300ZRII	8	¥1,100	ウォッシュタイプ(14/26/30ch)、290W
センターピンスポット	USHIO	XPS-1004SR/e	2	¥2,200	
ミラーボール	丸茂	吊型 450mm DMX制御タイプ	1	¥1,100	
スモークマシン	ANTARI	F-4/FAZER	1	¥2,200	水性タイプ、FAN内蔵、FOGリキッド込み
移動操作卓	ETC	Color Source コンソール 40 ・40フェータ、80デバイスコントロール ・1キョーリスト(最大999キョー) ・400プレイバック(40×10ページ) ・DMX OUT(RDM)ポート×1 ・7型マルチタッチスクリーン	1	¥2,200	下手袖・客席後方に設置可

ケーブル類

種類	数量	種類	数量	種類	数量
C型20A-C型20A 1m	20	C型30A-C型30A 3m	20	C型20A-C型20A 4chマルチ 10m	2
C型20A-C型20A 2m	30	C型30A-C型30A 5m	20	C型30A-C型30A 4chマルチ 10m	2
C型20A-C型20A 3m	15	C型30A-C型30A 10m	10	パワコン-パワコン 2m	8
C型20A-C型20A 5m	20	C型30A-C型30A二又分岐 1m	20	パワコン-パワコン 3m	10
C型20A-C型20A 10m	10	C型30A-C型20A変換 2m	30	DMX 5pin 2m	80
C型20A-C型20A 15m	4	C型30A-C型20A二又分岐 1m	20	DMX 5pin 3m	40
C型20A-C型20A二又分岐 1m	40	C型30A-C型20A三又分岐 1m	4	DMX 5pin 5m	10
C型20A-C型20A三又分岐 1m	10	C型30A-平行15A(プレーカー付)1m	5	DMX 5pin 10m	10
C型30A-C型30A 1m	30	C型30A-平行15A4口BOX(ヒューズ付)	4	※その他変換ケーブルはございません。	

※機材一覧は予告なく変更することがありますので現状はお問い合わせください。

ホールで演出照明を受ける場合、内容によっては増員人件費、プランニング料が発生する場合がございます。詳しくはホール事務室までお問い合わせください。TEL 03-3976-1413

※料金表記はすべて税込み(10%)価格です。

■外部照明会社様へのお願い

- ・仕込み図は1週間前までに必ずご提出のうえ、ホール担当者で打合せください。TEL 03-3976-1413/FAX 03-3976-2032(ホール事務)
- ・特電を使用する際は計画表(図面)を添付ください。またカムロック端子を使う場合、必ずカットアウト(遮断器)を入れてください。
- ・作業は安全のためヘルメットの着用を推奨しております。またポータブルブリッジ等の高所作業はヘルメット及びフルハーネスを着用ください。
- ・ホールに貸出用のヘルメット及びフルハーネスはございません。
- ・持ち込み機材の搬入は地下搬入口より、ホール専用エレベーターをご利用ください。
- ・撤収の際は必ず原状復帰をお願いします。